

LEHMUS-SHAALI JA TYNYNYT

(Taito 4/2007)

Malli ja toteutus Esito Oy Lankapalvelu,
Taru Latva-Pukkila

Koko shaali 110x175 cm, tyyny 50x50 cm, (3 kpl)

Sidos shaalissa värinvaikutus yhdistetyssä panamassa ja palttinassa, tyynyssä palttina

Tarvikkeet 3 kpl sisätyynyjä, vihreää ompelulankaa ja 3 50 cm:n pituista vetoketjua

Loimi 495 g limenvihreää (37),

335 g vihreää (322) ja 180 g joulunvihreää (334) Kauha-
van Kangas-Aitta Oy:n Esito-lenkkimohairia tex 455.

- pituus 4,50 m
- leveys 121 cm
- tiheys 4 l/cm
- kaide 40/1
- lankaluku 484+2

Luontiohje

4 joulunvihreä
4 l limenvihreä
4 l vihreä
4 l limenvihreä
4 l vihreä
4 l limenvihreä
4 l joulunvihreä

20x

Kude 310 g joulunvihreää (334), 300 g vihreää (322) ja
130 g limenvihreää (37) Kangas-Aitan Esito-lenkkimohai-
ria tex 455.

Kuteen tiheys 3 lankaa/cm shaalissa, 4 lankaa/cm ty-
nyissä.

Kudontaohje Jätä reunalangat tasoon. Heitä sukkula vi-
riöön aina tasossa olevan reunalangan päältä ja ota vas-
taan alta. Kudo 193 cm huopaa poljennan mallikertaa
toistaen. Kudo shaali kahdella värillä toistaen 4 lankaa
joulunvihreä, 4 l vihreä tai kudo shaali kolmella värillä
toistaen luontiohjeen mallikerran värijärjestyksestä (4 l jou-
lunvihreä, 4 l limenvihreä, 4 l vihreä, 4 l limenvihreä, 4 l
vihreä, 4 l limenvihreä).

Sido tyynyjä varten palttinapolkuset. Kudo jokaisella
loimen värillä 55 cm tyynykangas.



Viimeistely

Puno huovan päihin 4+4 lan-
gan kierrehapsut. Huolitte-
le tyynykankaiden päät mo-
nipisto-ompeleella. Taita kan-
gas kahtia, ompele vetoketju
ja sivusaumat.

Hoito- ja pesuohje

Säännöllinen tuuletus. Tar-
vittaessa käsinpesu tai 30
°C villapesu ilman linkous-
ta. Käännä tyyny nurin päin
ja sulje vetoketju osittain en-
nen pesua.

Niisinnän ja

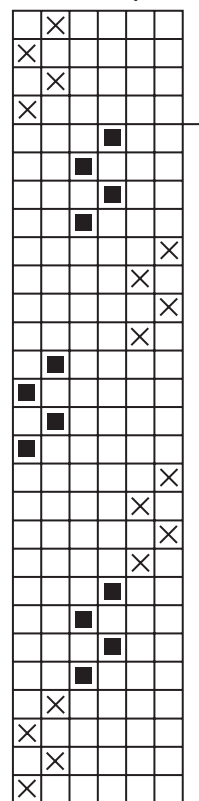
poljennan merkit:

X = joulunvihreä 334

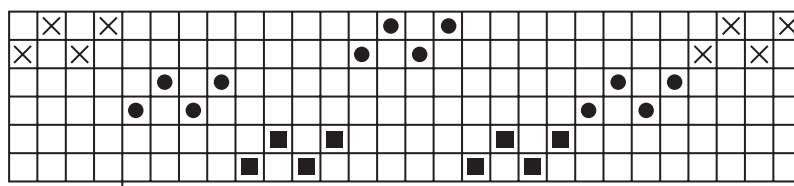
● = limenvihreä 37

■ = vihreä 322

Lehmus-huopa



Lehmus-tyynyjen
sidonta ja poljenta



20x

