

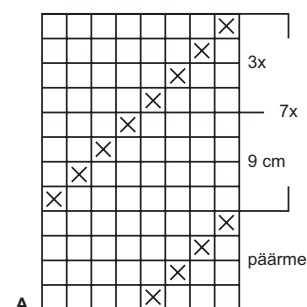
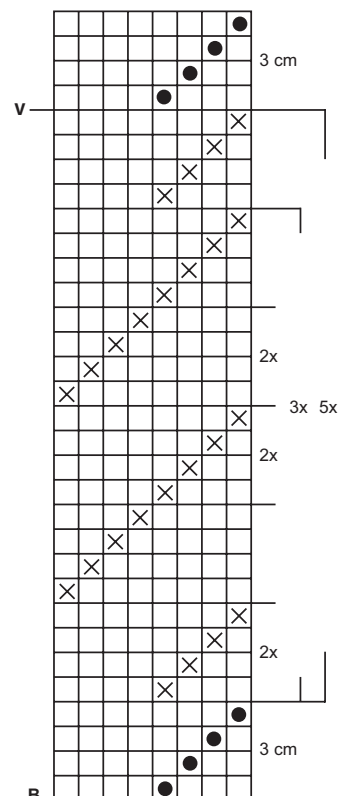


Poljennan B merkit:

● = ½-valkaistu

× = musta,
½-vtu,
punainen

V = kudevärin vaihto



JOULU-KEITTIÖPYYHKEET JA -LEIVINLIINA

(hinnasto 2008-2009)

Malli Kauhavan Kangas-Aitta Oy, Marja Rautiainen

Koko 48x70 cm (3 kpl) ja 48x48 cm

Sidos kilpikangas

Loimi/m 40 g ½-valkaistua (2001), 40 g mustaa (2005) ja 20 g joulunpunaista (2080) Kauhavan Kangas-Aitta Oy:n Bockens-puuvillapellavalankaa tex 80x2.

- leveys 52,4 cm
- tiheys 10 l/cm
- kaide 50/2
- lankaluku 524

Luontiohje

- 12 l valkaistu
- 100 l musta
- 100 l valkaistu
- 100 l punainen
- 100 l valkaistu
- 100 l musta
- 12 l valkaistu

Kude Pyyhkeeseen 60 g valkaisuamatonta. Leivinliinaan 25 g ½-valkaistua (2001), 20 g mustaa (2005) ja 10 g joulunpunaista (2080) Kangas-Aitan Bockens-puuvillapellavaa tex 80x2.

Kuteen tiheys 10 l/cm

Kudontaohje Kangas kudotaan nurja puoli päällä. Kudo kappaleiden alkuun ja loppuun pääremevaroiksi 3 cm kuviotonta osaa. Kudo pyyhe poljennalla A. Kudo leivinliina loimen värijärjestyksellä poljennalla B.

Viimeistely Huu littele kankaiden päät. Höyrytä ja ompele 1 cm:n pääremeet käsin tai suoralla koneompeleella.

Huom. Jos haluat kutoa kankaan oikea puoli päällä, vaihda sidonta päinvastaiseksi (sidonnan mustat pisteet valkoisiksi ja valkoiset mustiksi).

